

Wohnen für Menschen mit Autismus / Housing for people with Autism

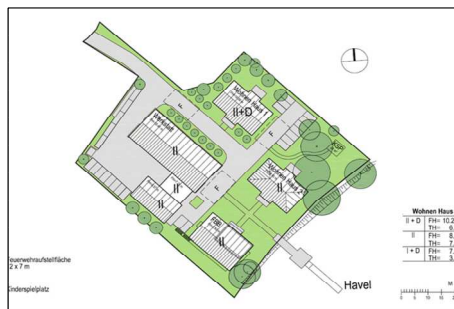
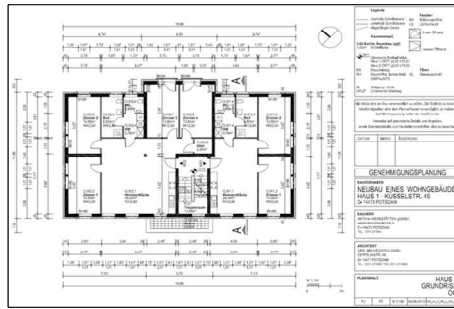
Unser Bauherr, für wenn wir die benachbarte Werkstatt für Behinderten realisiert haben, hat uns beauftragt zwei Wohnhäuser für 35 jüngere Menschen mit Autismus zu planen.

Nach intensiven Recherchen und dem Besuch mehrerer Einrichtungen in Deutschland, wurde entschieden diese Häusern so ‚Normal‘ wie möglich zu entwerfen. Die Bedürfnisse dieser Menschen sind so spezifisch, dass diese nur nach einem bestimmten Zeitraum erkannt werden können und ihr Lebensraum entsprechend angepasst wird.

Die Häuser sind für je eine Wohngruppe pro Geschoss geplant, jede Wohngruppe mit eigener Küche, Hauswirtschaftsraum, WCs, Bäder und großem Wohnbereich.

Räume für das Personal neben dem Treppenhaus ermöglichen die Kontrolle des Eingangsbereiches.

Die Baukosten waren seit Beginn des Projektes wegen der Finanzierung in Zusammenarbeit zwischen Land Brandenburg und dem Bauherrn unter strikter Kontrolle. Beide haben jeweils eigene Standards und Kostenansätze, die sich aus Flächen und umbautem Raum ergeben.



The client for whom we built the nearby Workshop for Handicapped People asked us to design two houses which would accommodate approximately 35 young adults who suffer from various degrees of Autism.

After extensive research and visits to other facilities in Germany, it was decided to design these houses to be as ‚normal‘ as possible; the requirements of each person being so specific and different from each other that only over time will it be discovered which special requirements will be needed for each person and then adapt the living environment to meet those needs.

The housing is conceived as one group per floor, each group with its own kitchen, bathrooms, laundry, and common living area.

An area for personnel is located near to the staircase to control access and egress, and various rooms for support (office, storage, personnel room, etc.) are distributed between the two buildings.

Building costs were strictly controlled from the very beginning since the financing would be a cooperation between the client and the State of Brandenburg, with each having their own standards and cost limits based upon square and cubic meters of built space.