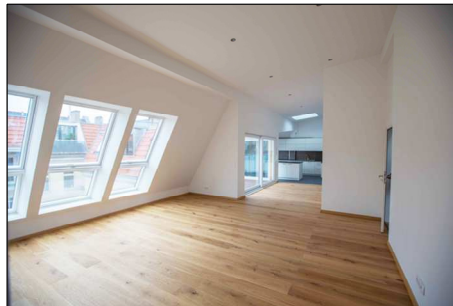
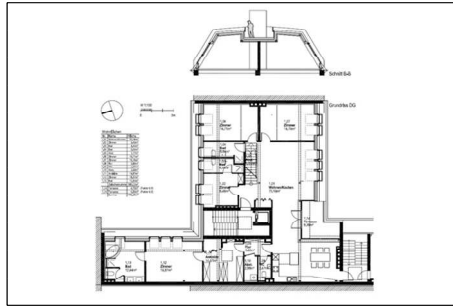


Erich-Weinert-Strasse 17, Berlin

Dieser Dachraum, ursprünglich als zwei kleinere Mietwohnungen konzipiert, wird jetzt als eine 185 qm große Eigentumswohnung ausgebaut.

Zusätzliche Wohnfläche wurde geschaffen durch die Änderung der Dachneigung von 45 auf 60 Grad, sowie die Schaffung einer zweiten Dachterrasse auf dem Dach, die fantastische Blicke über Berlin ermöglicht.

Die Wiederverwendung der stillgelegten Schornsteine als Schächte für Versorgungsleitungen (Gas, Wasser, usw) ermöglichte signifikante Kosteneinsparungen.



Originally conceived as two small rental apartments, this roof space atop a traditional Berlin Mietshaus has been re-planned as a spacious 185 sq.m. condominium.

Additional floor area was gained by increasing the angle of the roof from 45 to 60 degrees, as well as the creation of a unique upper-level terrace with incredible views over Berlin, accessed by an internal stair.

The creative re-use of the existing chimneys for piping and cables has led to major cost savings and as well as reduced construction time.